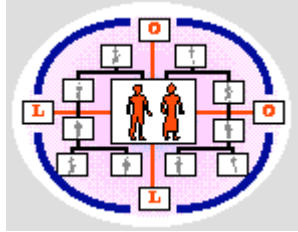
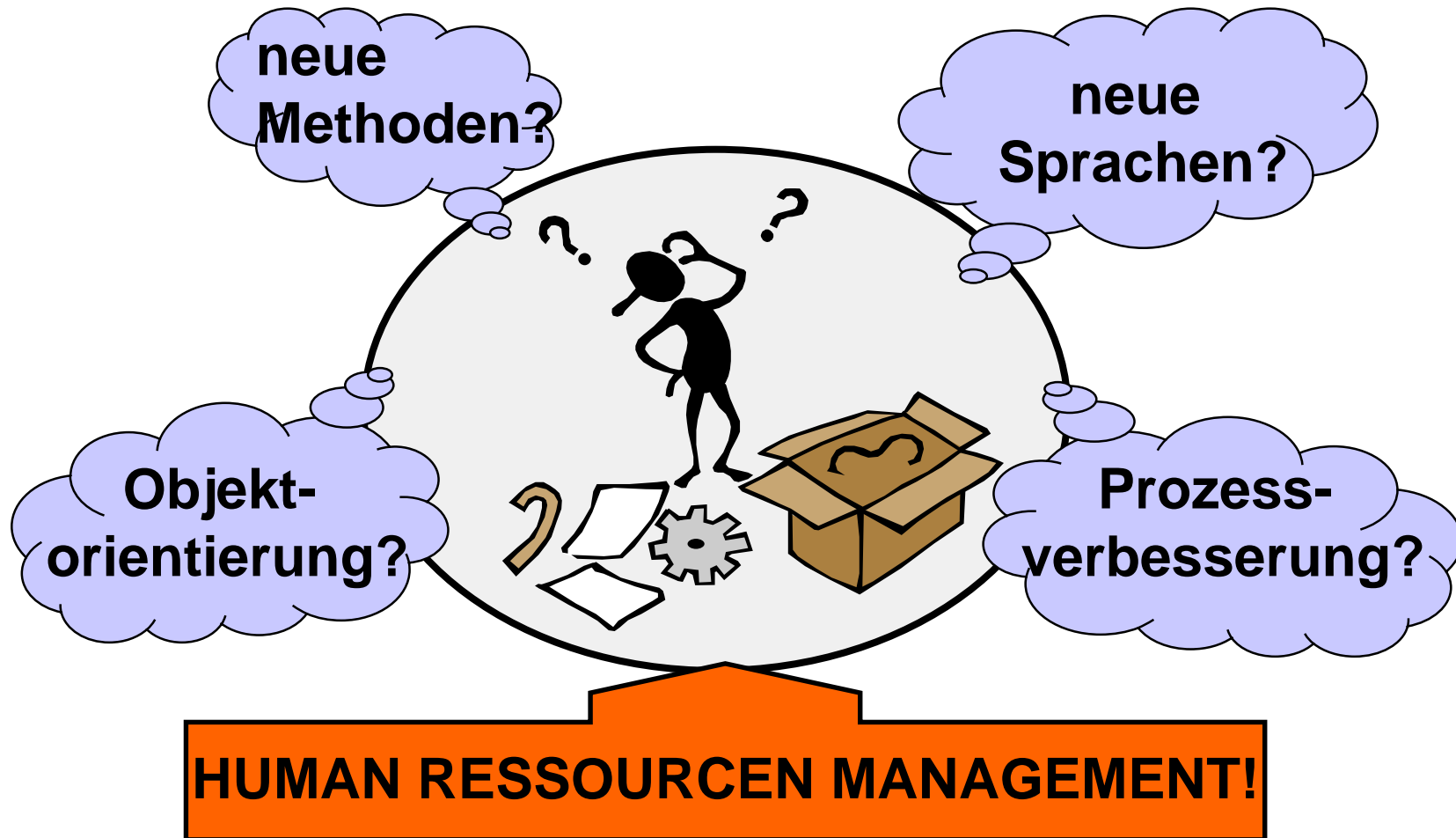
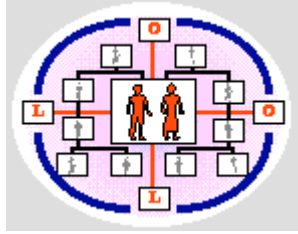


- Einleitung oder „Wie kann man überhaupt den **SWE-Prozess** verbessern?“
- **Grundlagen Organisationales Lernen**
- **OL-Strukturmodell**
- **Einige OL-Methoden für den Einsatz im SWE-Prozess**
- **Einige Problemlösungen mit Hilfe von OL-Methoden**
- **Schlussfolgerungen**



# Einleitung - Wie verbessert man den SWE-Prozess?



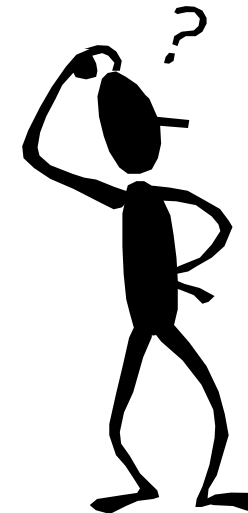


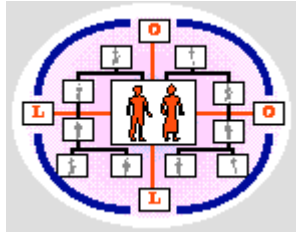
# Organisationales Lernen/ Grundlagen - Definition

**Organisationales Lernen**  
ist der Prozess

- ⇒ der **Veränderung** der organisationalen Wert- und Wissensbasis
- ⇒ zur **Verbesserung** der Problemlösungs- und Handhabungskompetenz
- ⇒ zur **Veränderung** des gemeinsamen Bezugsrahmens von und für Mitglieder innerhalb der Organisation

(Quelle: Probst, 1994)

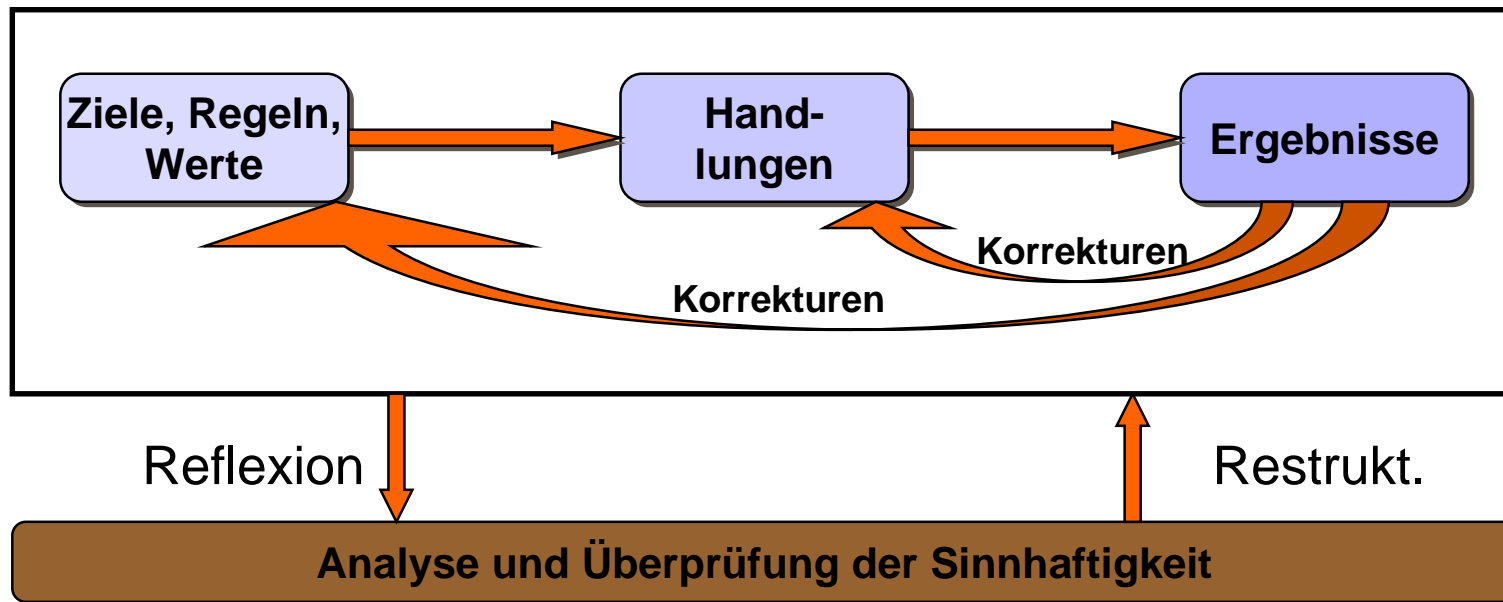




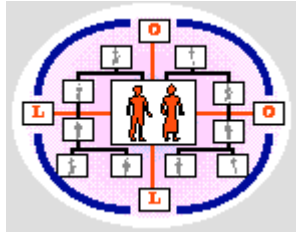
# Organisationales Lernen/ Grundlagen - Definition

*Double Loop Learning*

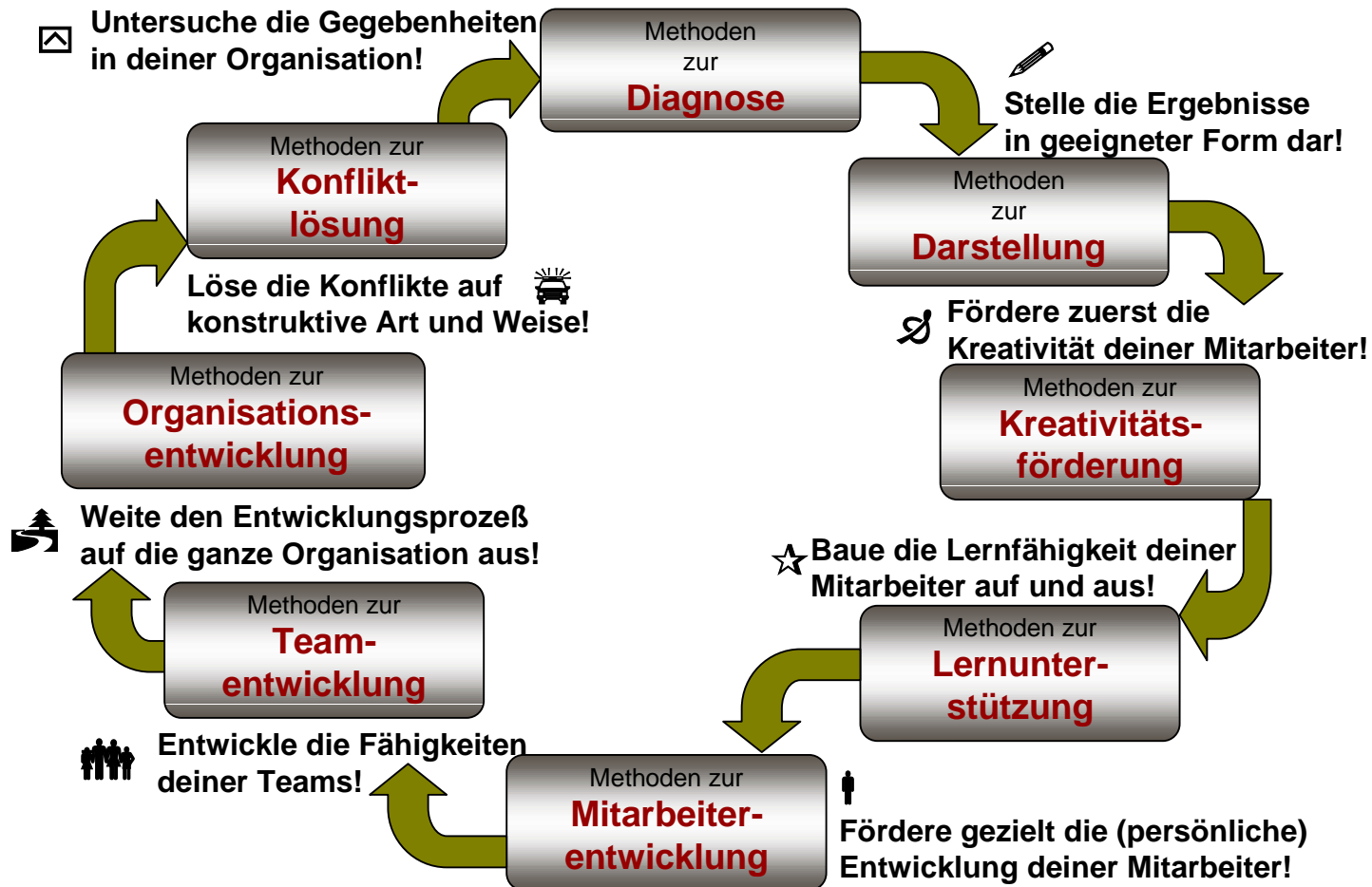
*Single Loop Learning*

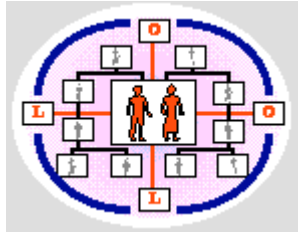


***Prozess bzw. Organisationales Lernen***



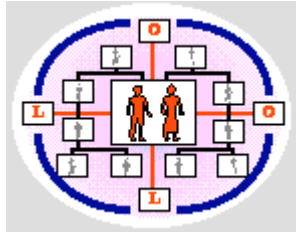
# OL-Framework/ Vorgehensmodell



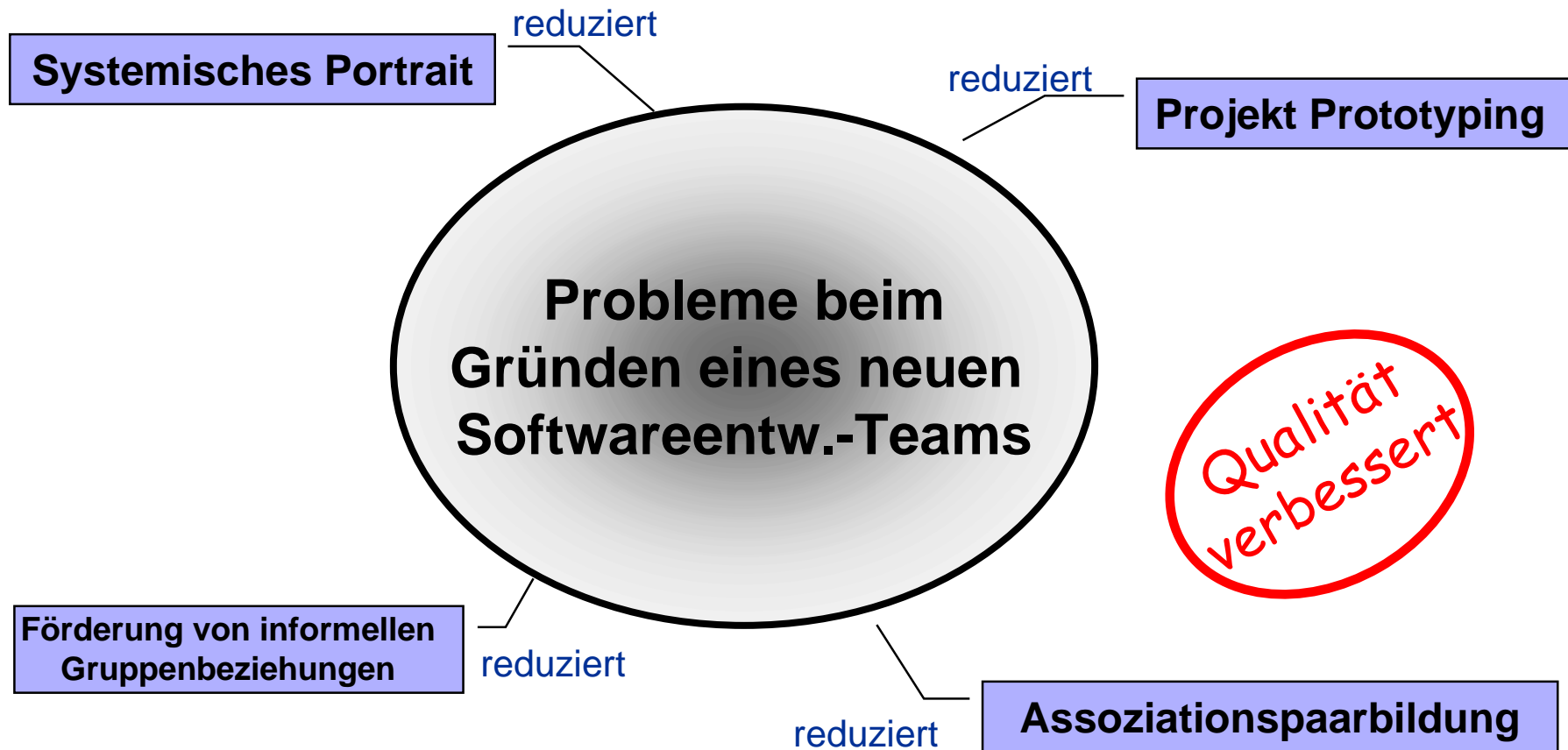


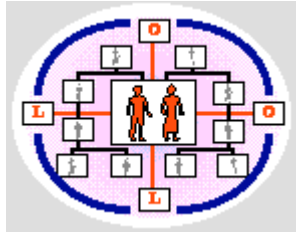
# OL-Framework/ Einige OL-Methoden

- Assoziationspaarbildung
- Collage-Technik
- Bildung von Erfahrungsgemeinschaften
- Förderung von informellen Gruppenbeziehungen
- Wissenslandkarte und Gelbe Seiten
- Kooperative Kennzahlenentwicklung
- Projekt Prototyping
- Systemisches Portrait
- Teamkonferenz
- Die Ideal-Organisation

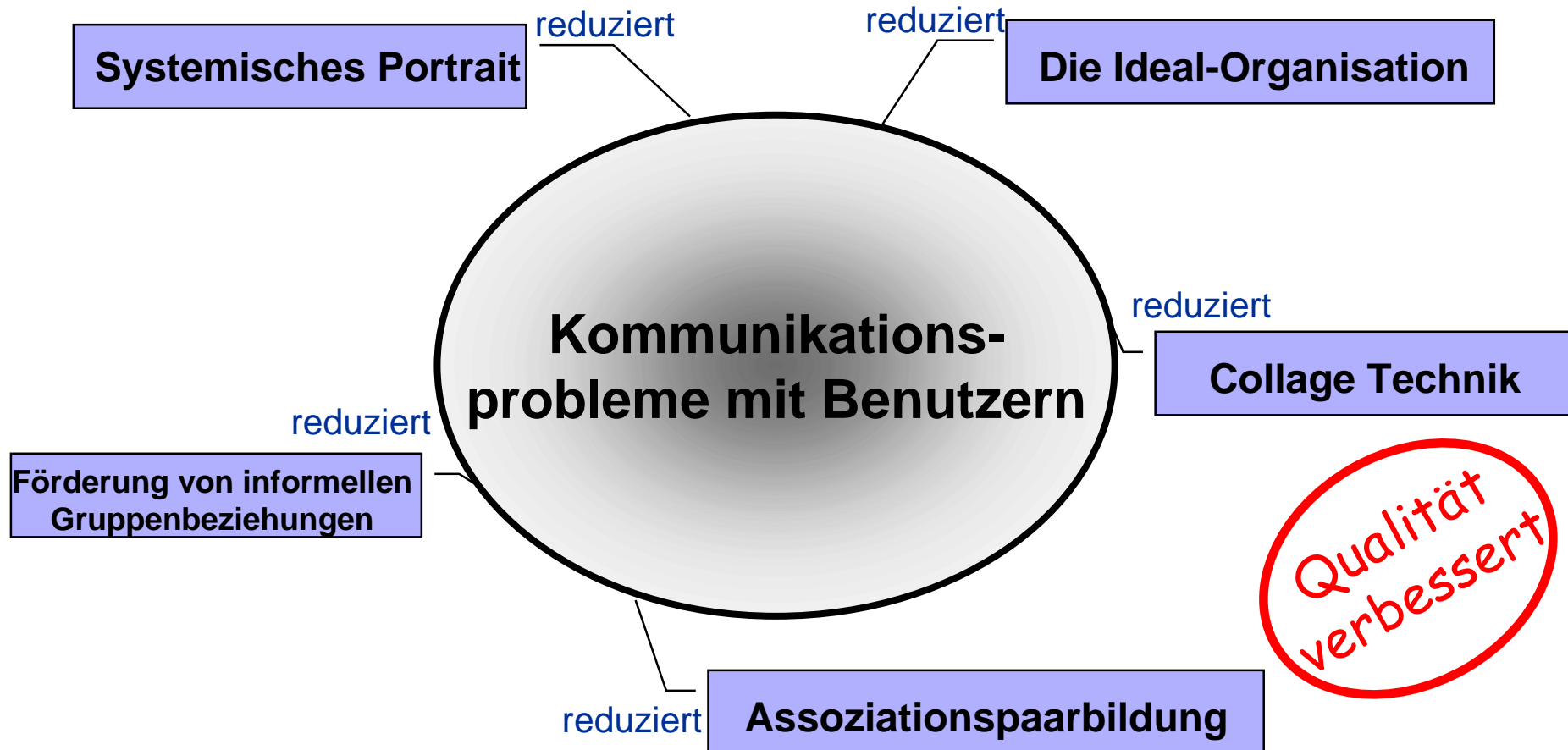


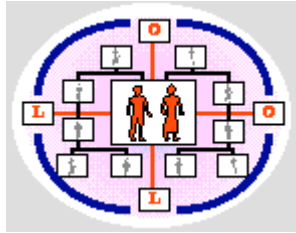
# OL-Framework/ Szenario 1



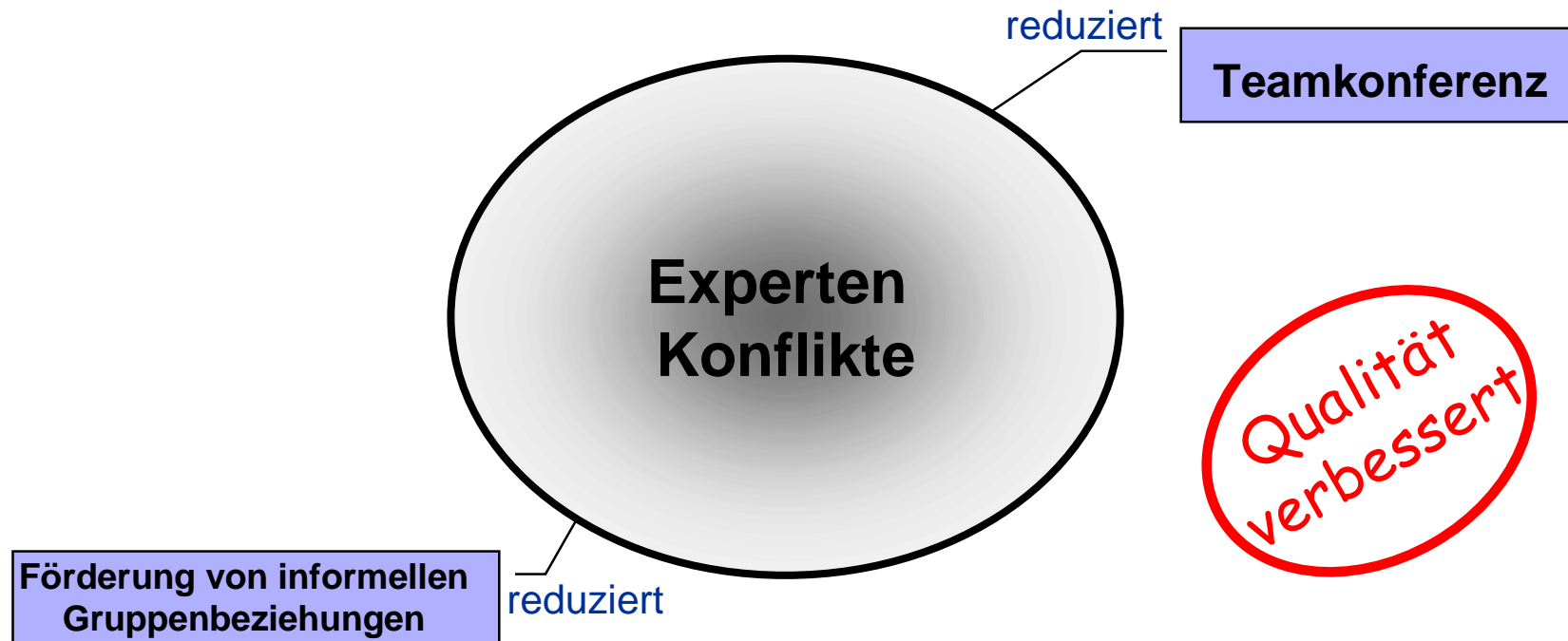


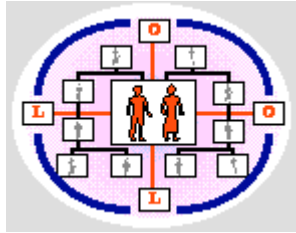
# OL-Framework/ Szenario 2



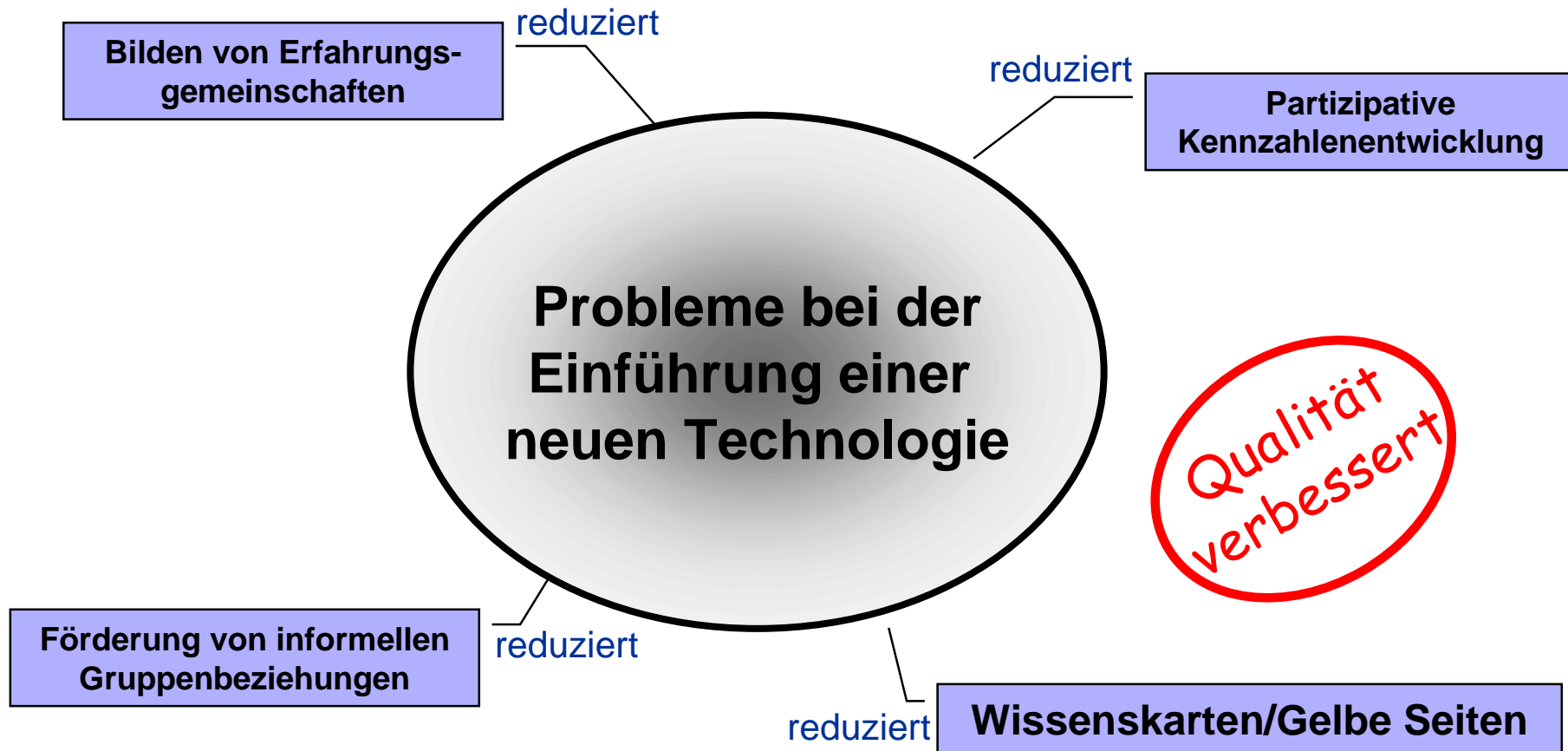


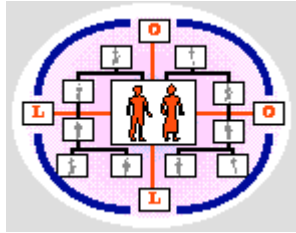
# OL-Framework/ Szenario 3



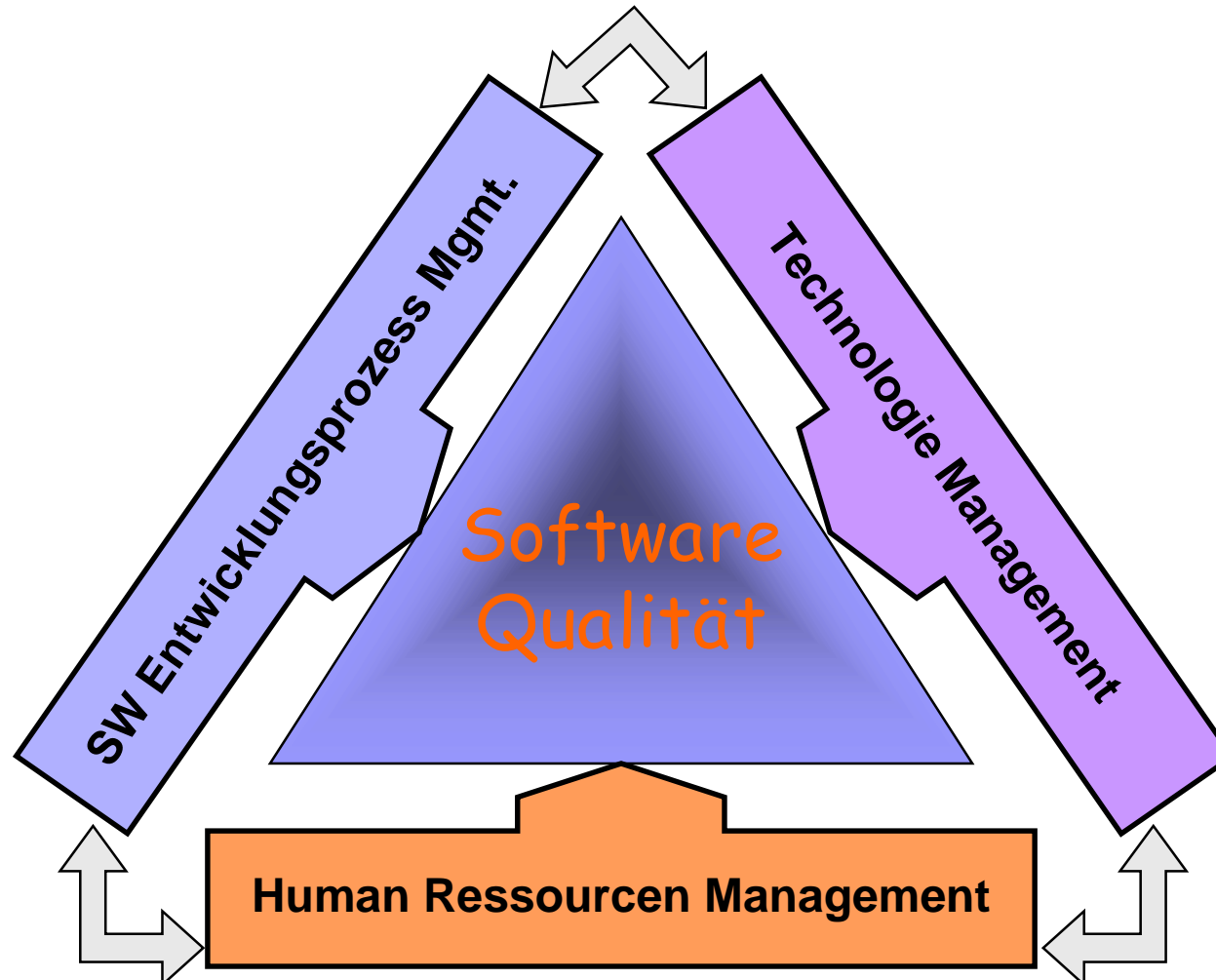


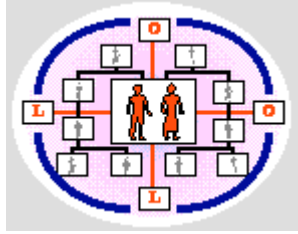
# OL-Framework/ Szenario 4





# Zusammenfassung/ Schlüssel-Erfolgsbereiche





# Wege zu einer LO Zusammenfassung

## ■ ***Lernen als Grundeinstellung:***

- „Jeder kann jederzeit von jedem etwas lernen!“

## ■ ***Raum und Zeit geben:***

- Reflexion, Feedback als Kernelemente

## ■ ***Gemeinsame Zielfindung und -verfolgung:***

- „Wo stehen wir und wo möchten wir hin und wie?“

## ■ ***Teamorientierung:***

- „Das Ganze (Team) ist mehr als die Summe seiner Teile!“

## ■ ***Wissensmanagement:***

- Implizites Wissen zugänglich machen